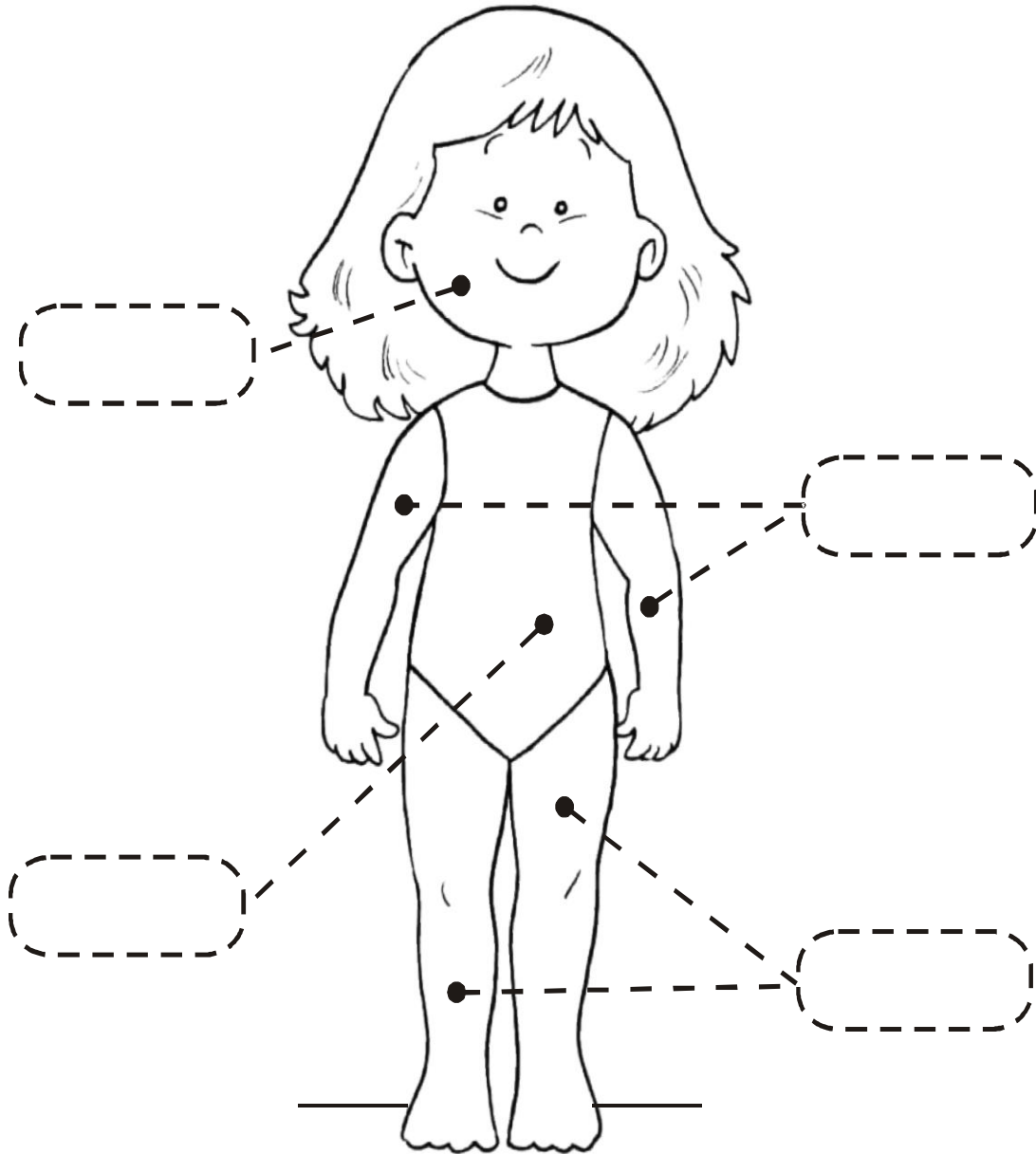




PARTES GRUESAS DEL CUERPO

Recorta las palabras y pega donde corresponda para luego colorear el dibujo.



CABEZA

BRAZOS

TRONCO



PIERNAS

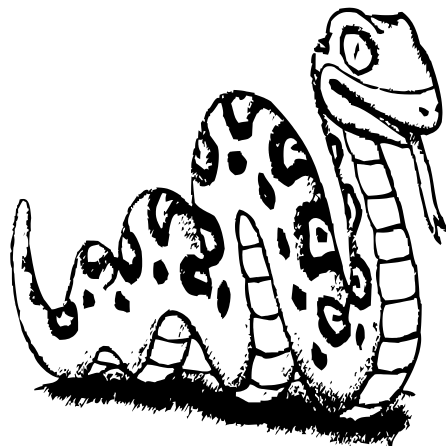
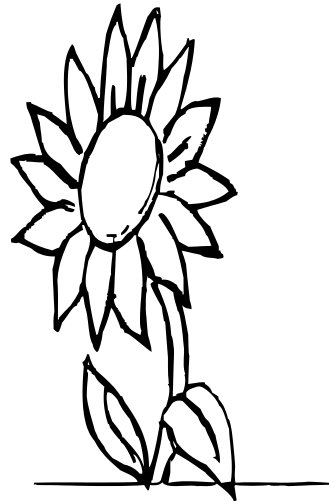
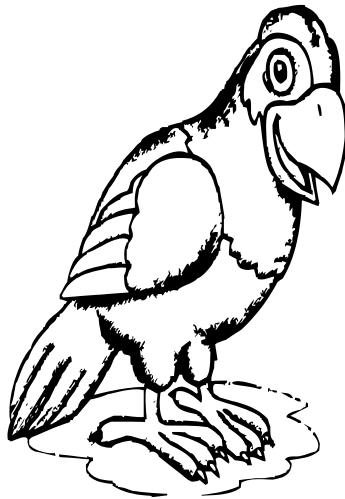
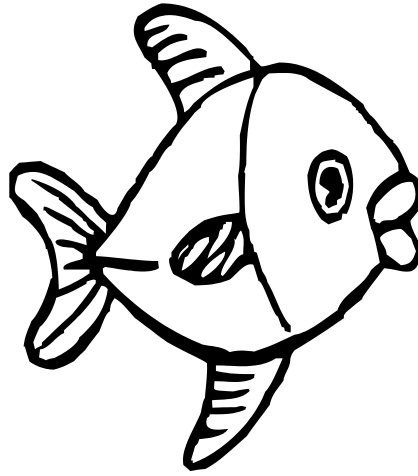
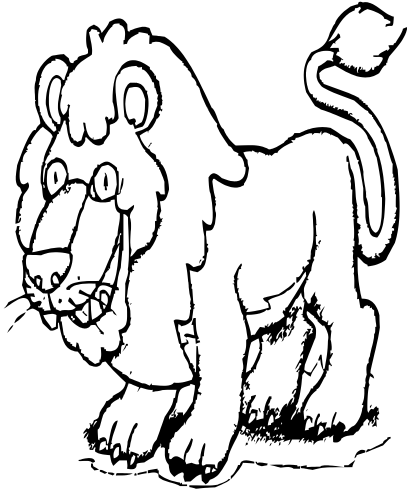
¿QUE ME FALTA?

Completa las partes que faltan de niña, recuerda de colorear siempre el dibujo.



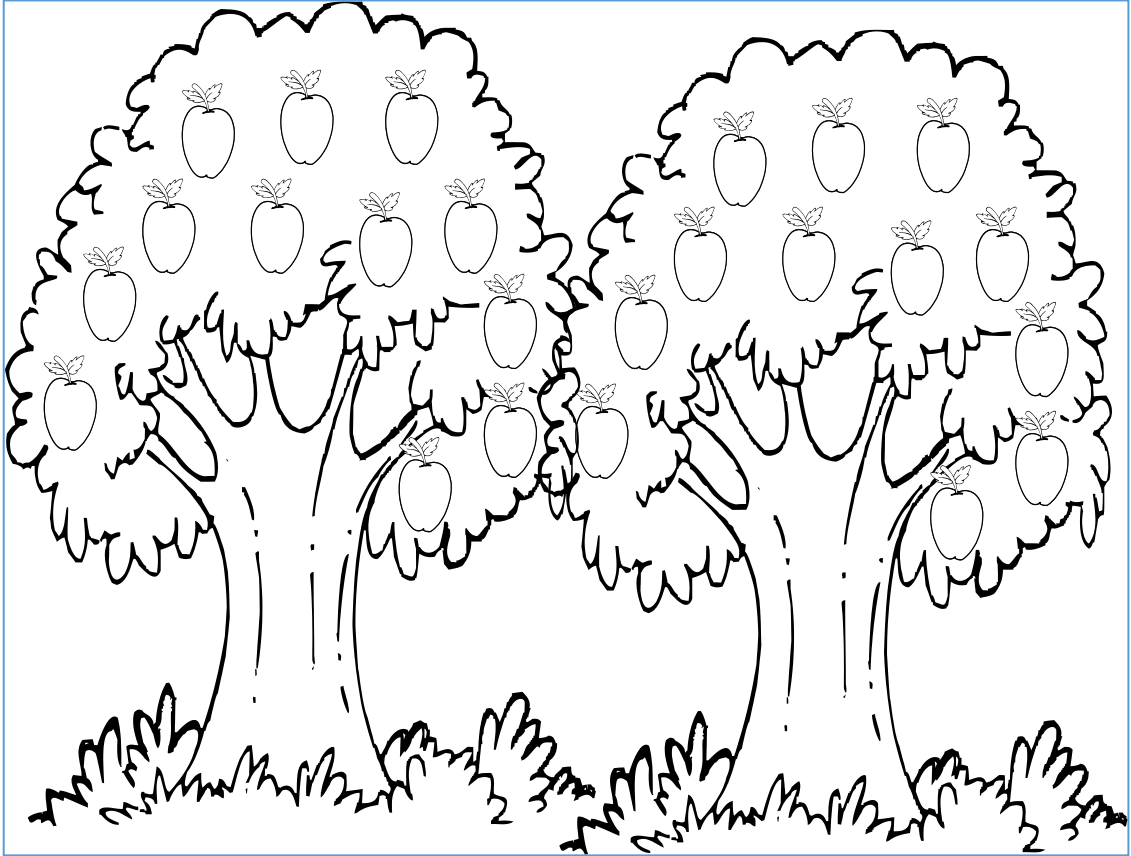
VIDA EN EL SUELO

Colorea a los seres que necesitan de suelo para vivir.



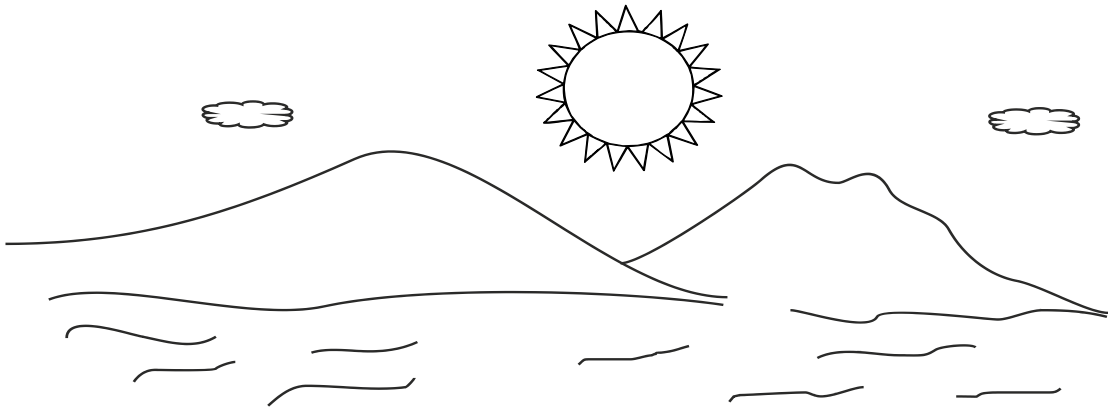
SUELO FERTIL

Rico en sustancias minerales que permite el desarrollo de las plantas

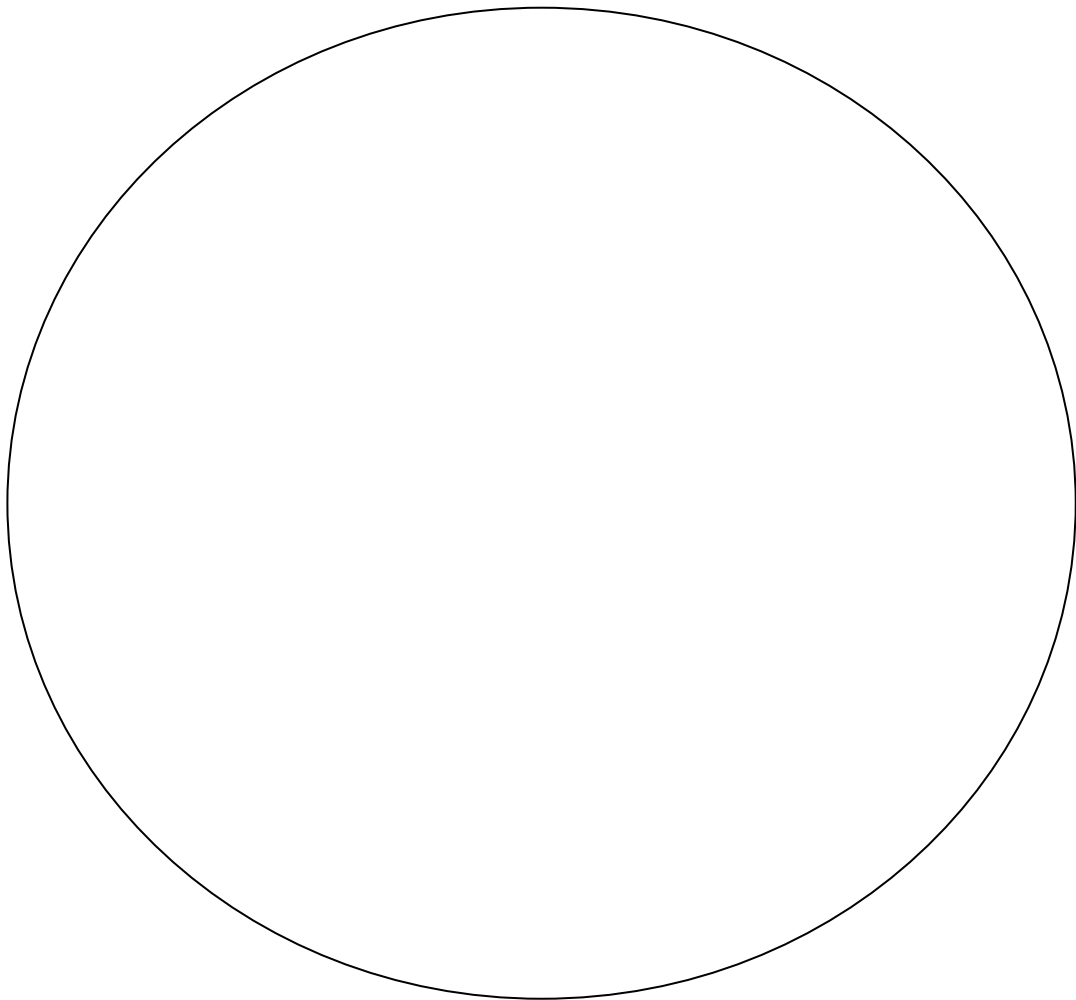


SUELO DESERTICOS

El que carece de vegetación por falta de agua y otras sustancias.



Dibuja las partes más gruesas de un bosque.



PARTES GRUESAS DEL CUERPO

Pinto la cabeza de color celeste.

Pinto el tronco de color verde.

Pinto los brazos de color azul.

Pinto las piernas de color amarillo.

